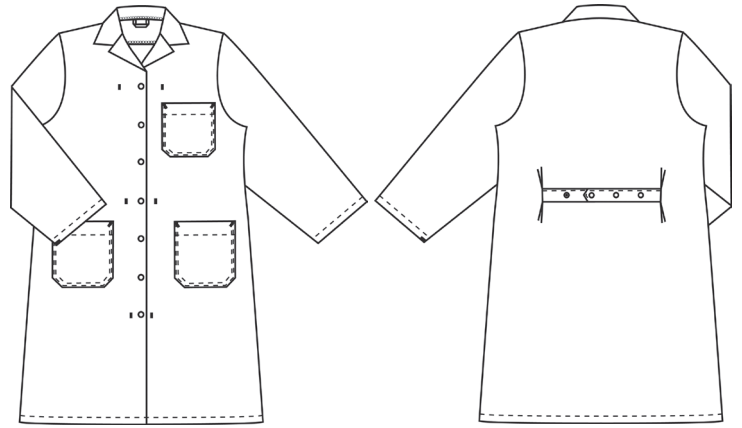


# Heartbeat

## DAMEKITTEL, REVERS

Klassisk slidstærk damekittel med revers og 3 rummelige lommer. I ryggen er der mulighed for justering, hvilket giver øget komfort og bedre pasform.



### FARVE:



00-Hvid

### FAKTA:

- Gode, rummelige lommer
- Skjult stolpe
- Nakkestroop indvendigt



**KVALITET:** 65/35% polyester/bomuld - 245 g/m<sup>2</sup>  
**LAGERPROGRAM:** 34 - 62  
**STANDARDE OG SYMBOLER:**



### FÆRDIGE MÅL FØR VASK:

	Size	XXS	XS	S	M	L	XL	2XL	3XL	4XL	5XL	6XL	Tolerance
<b>A</b>	1/2 Chest width	45,7	49,7	53,7	57,7	62,7	68,7	74,7	80,7	86,7	92,7	98,7	-0/+1,0 cm
<b>B</b>	1/2 Bottom width	54,5	58,5	62,7	134,5	72,5	79	85,2	91,2	97,2	103,2	109,2	+/- 1,0 cm
<b>C</b>	Back length CB	98,5	98,5	100,5	103,5	107,5	111,5	112,5	112,5	112,5	112,5	112,5	+/- 1,5 cm
<b>D</b>	Sleeve length	55	56	57	58	59	60	61	62	63	64	65	+/- 1,0 cm

Bemærk: Færdige mål afhænger af måltolerance i produktionen (se ovenfor) samt målemetode (+/- 0.5 cm).  
Vær ligeledes opmærksom på, at vaske- og tørreprocesser i vaskeriet kan give krymp på 3-5% (alt afhængig af materialet).  
Alle modeller opfylder kravene til industriel vask. Vaskeanvisninger kan ses på vores hjemmeside [www.nybo.com](http://www.nybo.com)

### HJEMMEVASK:



KONGELIG HOFLEVERANDØR  
**NYBO**  
WORKWEAR SINCE 1962